

DOKUMENTACE PO PŘIPOMÍNKÁCH

			ČÍSLO SOUPRAVY:
REVIZE Č.	DATUM	ZMĚNA	



SUDOP BRNO

SUDOP BRNO, spol. s r.o.
Kounicova 26
611 36 Brno

OBJEDNAVATEL:	SŽDC, s.o., Dlážďená 1003/7, 110 00 Praha 1 Stavební správa východ (organizační jednotka)		tel. : +420 972 625 804 E-mail: sudop@sudop-brno.cz	
PROFESNÍ SKUPINA:	33 ŽIVOTNÍ PROSTŘEDÍ	VEDOUcí PROF. SKUPINY Mgr. Gabriela Růžicková	ŘEDITEL Ing. Jiří Molák	
ODPOVĚDNÝ PROJ. ZAKÁZKY Ing. Lubomír Beňák <i>Benik</i>	ODPOVĚDNÝ PROJ. PS, SO Ing. Hana Puezoková <i>Puezokova</i>	NAVRHL, VYPRACOVAL Ing. Hana Puezoková <i>Puezokova</i>	KONTROLOVAL Mgr. Gabriela Růžicková <i>Ruzicka</i>	
KRAJ: Jihomoravský	POVĚŘENÝ OÚ: Hustopeče		STUPEŇ: Přípravná dokumentace	
Modernizace a elektrizace trati Šakvice - Hustopeče u Brna			ZAK. ČÍSLO 15062-01-0716	ARCH. ČÍSLO 2016110810
			MĚŘITKO	POČET FORMÁTŮ
			DATUM: 08/2016	
			ČÁST DOKUM. B.3.3	
Lesní příloha				

„Modernizace a elektrizace trati Šakvice - Hustopeče u Brna“

B.3.3 Lesní příloha

stupeň projektové dokumentace: DÚR, PŘÍPRAVNÁ DOKUMENTACE

Objednatel:	SŽDC, s.o. Stavební správa východ Nerudova 1, 772 58 Olomouc
Projektant:	SUDOP Brno spol. s r.o. Kounicova 26, 611 36 Brno
Profesní garant:	Mgr. Gabriela Růžičková
Zpracovatel:	Ing. Hana Puczoková

Brno, říjen 2016

OBSAH:

1. ZÁKLADNÍ ÚDAJE.....	2
1.1. Přehledná situace stavby	3
1.2. Umístění stavby.....	3
1.3. Účel stavby.....	3
1.4. Stručný popis technického řešení.....	4
2. POŽADAVKY NA ZÁBOR PUPFL	4
2.1. Zábor PUPFL.....	4
3. DOTČENÍ POZEMKŮ PUPFL VE VZD. 50M OD HRANICE STAVBY (OP LESA)	5
4. MAPOVÉ PŘÍLOHY – SITUACE ZÁBORŮ PUPFL 1:1000.....	8

SEZNAM TABULEK:

Tabulka 1: Rozsah záborů PUPFL - rozdělení dle ORP	4
Tabulka 2: Objekty stavby s nutností záboru PUPFL	5
Tabulka 3: Lesní pozemky sousedící s drážním pozemkem (práce v OP lesa - 50 m).....	5
Tabulka 4: Seznam pozemků PUPFL dotčených stavbou	7
Tabulka 5: Seznam lesních pozemků (OP lesa) s údaji dle KN	7

1. ZÁKLADNÍ ÚDAJE

Název stavby:	Modernizace a elektrizace trati Šakvice - Hustopeče u Brna
Stupeň dokumentace:	Dokumentace k územnímu řízení
Charakter stavby:	- modernizace a elektrizace stávající regionální dráhy č.254, rekonstrukce koleje včetně směrové a výškové úpravy pro trať Břeclav – Brno hl. n. staničením km 107,200 – km 109,700, pro regionální trať km 0,000 (= km 108,274) – km 6,807, tj. v celém svém rozsahu, včetně žst. Šakvice a žst. Hustopeče u Brna
Investor:	SŽDC, s.o., Stavební správa východ Nerudova 1, 772 58 Olomouc
Projektant:	SUDOP BRNO, spol. s r.o. Kounicova 26, 611 36 Brno
Realizace stavby:	Předpokládaná realizace stavby 01/2018 až 12/2018

1.1. PŘEHLEDNÁ SITUACE STAVBY



1.2 UMÍSTĚNÍ STAVBY

Stavba je situována na území **Jihomoravského kraje**. Obsahem stavby je jednokolejná neelektrifikovaná regionální dráha č. 254 Šakvice – Hustopeče u Brna. Stavba se dotýká těchto katastrálních území a obcí s rozšířenou působností:

<i>obec s rozšířenou působností</i>	<i>obec, část obce</i>	<i>katastrální území</i>
Hustopeče	Hustopeče	Hustopeče u Brna
	Šakvice	Šakvice
	Starovičky	Starovičky
	Popice	Popice

1.3. ÚČEL STAVBY

Předmětem záměru je modernizace a elektrizace jednokolejné neelektrifikované regionální dráhy č. 254 Šakvice – Hustopeče u Brna s navržením zvýšení stávající traťové rychlosti na 90 km/h. Jednoznačným přínosem stavby bude zavedení přímého spojení Brna s Hustopečemi u Brna, ve špičkách pracovního dne v intervalu 30 minut a Žďár nad Sázavou – Tišnov – Brno hl. n. – Hustopeče u Brna ve špičkách pracovního dne v intervalu 30 minut. V úseku Tišnov – Brno hl. n. – Hrušovany u Brna budou Os vlaky linky S3 obou relací vytvářet společný špičkový interval 15 minut. Předpokládaný termín realizace stavby je v roce 2018. Účelem projektu je zabezpečení kvalitní dopravní obslužnosti dotčených míst v regionu a zvýšení konkurenceschopnosti dráhy zkrácením jízdních dob na dopravním trhu.

Plánovaná investice bude hrazena z peněz v rámci operačního programu „Doprava“ a bude spolufinancována z fondů EU.

1. 4. STRUČNÝ POPIS TECHNICKÉHO ŘEŠENÍ

V rámci stavby je navržena rekonstrukce železniční stanice Šakvice v rozsahu km 107,2 – 109,7, mezistaničního úseku Šakvice – Hustopeče u Brna a železniční stanice Hustopeče u Brna v rozsahu km 0,0 – 6,807.

Úsek Šakvice – Hustopeče u Brna a žst Hustopeče u Brna budou nově elektrizovány jednofázovou trakční soustavou 25 kV, 50 Hz. Celkem se jedná o 9,307 km kolejových úprav včetně nového železničního svršku a spodku, odvodnění pražcového podloží a pláň tělesa železničního spodku včetně nutných rekonstrukcí mostních objektů (podchod, propustky), železničních přejezdů a rekonstrukce zabezpečovacího a sdělovacího zařízení a silnoproudého zařízení včetně potřebné úpravy a zabezpečení stávajících rozvodů sítí dotčených stavební činností. Vzhledem k zadání stavby a charakteru trati zůstane trasa ve stávající stopě vyjma úseků tří nezbytných přeložek v úsecích, kdy se osa nově navrhované koleje situačně vychýlí mimo hranu stávajícího tělesa železničního spodku. Ve stavbě k těmto případům dochází v souhrnné délce 990 m v km 0,45 – km 0,80 (žst. Šakvice, 350 m), km 2,73 – km 3,26 a km 4,89 – km 4,98 (mezistaniční úsek Šakvice – Hustopeče, 540 m + 100 m).

Variantní řešení bylo prověřováno v roce 2014 formou „Studie proveditelnosti Modernizace a elektrizace trati Šakvice – Hustopeče u Brna“. V této studii byly navrženy a posuzovány jedna bezprojektová (varianta 0) a tři projektové varianty (varianty 1-3). Projektové varianty se odlišovaly rozsahem rekonstrukce mezistaničního úseku (1 – optimalizace bez přeložek, 2 – optimalizace s přeložkami do rychlosti 90 km/h a 3 – modernizace s přeložkami do rychlosti 120 km/h) a elektrizací (1 – bez elektrizace, 2 a 3 – s elektrizací). Železniční stanice Šakvice byla navržena ve dvou variantách bez ohledu na členění projektových variant. Návrh A představoval základní rekonstrukci, kterou je nutné ve stanici provést, užitečné délky nesměly být zkráceny. Návrh B představoval navíc prodloužení užitečných délek předjízdových kolejí na hodnotu 800 m. Dle Schvalovacího protokolu Studie proveditelnosti zn. 22788/2015-O7 na základě rozhodnutí Centrální komise Ministerstva dopravy byla **vybrána varianta 2B**.

V rámci stavby bude les dotčen nepřímo v rámci jeho ochranného pásma a přímo zábory částí pozemků PUPFL a okrajově zřízením trakčního vedení v rámci elektrifikace traťového úseku Šakvice – Hustopeče u Brna v celkové délce 6,518 km.

Předpokládaný termín realizace stavby je v roce 1/2018 až 12/2018.

2. POŽADAVKY NA ZÁBOR PUPFL

2.1 ZÁBOR PUPFL

Při rekonstrukci tratě dochází k přímému kontaktu s lesními porosty v k.ú. Hustopeče u Brna. Celkové nároky na zábory pozemků PUPFL jsou v následující tabulce.

Tabulka 1: Rozsah záborů PUPFL - rozdělení dle ORP

Katastrální území - <u>ORP</u> :	Trvalý zábor / [m ²]	Dočasný zábor / [m ²]	Věcné břemeno / [m ²]
<u>Hustopeče u Brna:</u>	584	329	100
Celkem:	<u>584</u>	<u>329</u>	<u>100</u>

Trvalé zábory částí pozemků určených k plnění funkcí lesa v průměrné šířce cca 1 – 2m jsou nutné pro rozšíření drážního tělesa a odvodnění (železniční spodek), úpravu

železničního přejezdu v km 5,872 a drážního propustku v km 5,022. **Dočasné zábory** – omezení produkční funkce a **věcné břemeno** (VB, bude řešeno dle smlouvy s vlastníkem pozemku) – jsou nutné pro rekonstrukci kabelové trasy a realizaci přeložek plynovodu, vodovodu a kanalizace. Celkově se jedná o cca 0,06 ha pro trvalý zábor a 0,03 ha pro zábor dočasný. V obou případech se bude jednat o plošně nevýznamné segmenty lesního porostu, což neovlivní ekologicko-stabilizační funkci lesa.

Tabulka 2: Objekty stavby s nutností záboru PUPFL

Označení objektu	t.ú., popis stavebního objektu
PS 02-14-01	T. ú. Šakvice - Hustopeče u Brna, TK (traťový kabel)
SO 02-16-01	T. ú. Šakvice - Hustopeče u Brna, železniční spodek
SO 02-17-01	T. ú. Šakvice - Hustopeče u Brna, železniční svršek
SO 02-17-05	Železniční přejezd v km 5,872
SO 02-19-07	Propustek st.km 5,044 TÚ 2061 (prov.ev.km 5,022)
SO 02-21-01	T. ú. Šakvice - Hustopeče u Brna, plynovody
SO 03-22-01	Žst. Hustopeče u Brna, vodovody
SO 03-27-01	Žst. Hustopeče u Brna, kanalizace

Seznam stavebních objektů s označením, popisem, typem záboru a názvem dotčeného traťového úseku je souhrnně uveden v následující tabulce - zde se jedná pouze o objekty, zasahující na pozemky zemědělského půdního fondu (PUPFL). Dotčené parcely, výměry záborů i způsob dotčení pozemků jsou uvedeny v *tabulce č.4*.

Výpočet poplatku za dočasné odnětí pozemků, komplexní výpočet náhrad škod na lesních porostech a předpoklad zvýšených provozních nákladů podle zák.č. 289/1995 Sb., o lesích a o změně a doplnění některých zákonů (lesní zákon), ve znění pozdějších předpisů a podle vyhl.č. 77/1996 Sb., o náležitostech žádosti o odnětí nebo omezení a podrobnostech o ochraně PUPFL, bude součástí dalšího stupně projektové dokumentace.

3. DOTČENÍ POZEMKŮ PUPFL VE VZD. 50M OD HRANICE STAVBY (OP LESA)

Lesní pozemky se nacházejí podél trati pravostranně v km 4,85 – 5,85 a levostranně v km 5,46 – 5,49, nacházejí v OP dráhy a přímo sousedí s drážním pozemkem. Do ochranného pásma lesa, které je dle zák. č. 289/1995 Sb., o lesích vymezeno do vzdálenosti 50 m od hranice lesních pozemků, zasahuje stavba v tomto úseku:

Tabulka 3: Lesní pozemky sousedící s drážním pozemkem (práce v OP lesa - 50 m)

k.ú.	žkm trati	lokalizace
Hustopeče u Brna	4,75 – 5,75	přiléhá k trati vpravo
	5,46 – 5,49	přiléhá k trati vlevo

Seznam lesních pozemků a vlastníků lesních pozemků, do jejichž ochranného pásma stavba zasáhne, je uveden v *tabulce č.5*.

V úseku dlouhém cca 1 km sousedí s lesními pozemky nově navržené trakční vedení. Bude zavěšeno na šikmých izolovaných konzolách na individuálních stožárech typu DS nebo Bp, základní montážní výška trolejového drátu je uvažována 5600 mm nad temenem kolejnice.

Podmínky jeho zřízení a následného provozu jsou dány zák. č. 266/1994 Sb., o dráhách, ve znění pozdějších předpisů, a ČSN 34 1530 ed. 2 Drážní zařízení – Elektrická trakční vedení železničních drah celostátních, regionálních a vleček. Dimenzování průřezů trakčního vedení se navrhuje podle energetických výpočtů a provozních podmínek stanovených vlastníkem dráhy, ochrana před přímým dotykem živých částí trakčních vedení je řešena v ČSN EN 50122-1 a ČSN 34 1500 ed. 2. Zde se mj. uvádí, že je možné „...přiblížení stromů, větví, kmenů a keřů k živým i neživým částem trakčního vedení na vzdálenost min. 2,50 m, tato vzdálenost musí být dodržena za všech okolností a povětrnostních podmínek“. S ohledem na tyto skutečnosti bude v rozmezí 7 m od osy koleje udržován porost v takovém stavu, aby nedošlo k překročení této bezpečné vzdálenosti. Toto pásmo má v rámci čtyř dotčených parcel PUPFL celkovou rozlohu cca 0,074 ha, měřeno od hranice drážního pozemku se jedná o max. cca 1 – 2 m široký lesní okraj.



Stožár typu DS

Již při současném provozu je dle zák. č. 266/1994 Sb. nutné udržovat porosty dřevin rostoucích v obvodu dráhy a v ochranném pásmu dráhy v takovém stavu, aby parametry jejich nadzemních částí nedosáhly hodnot dopadových vzdáleností od krajní koleje, tj. v případě možného svého pádu nebo pádu nadzemních částí nezasáhly do průjezdného průřezu TK a nebyly zdrojem potenciálního ohrožení bezpečného provozování drážní dopravy. Splnění podmínek pro ochranu trakčního vedení bude dosaženo ve stávajícím ochranném pásmu železnice, tudíž modernizací a elektrizací traťového úseku Šakvice – Hustopeče u Brna nedojde k rozšíření rozsahu ochrany provozu na železniční trati.

Veškeré činnosti v tomto území (VKP les) je nezbytné provádět tak, aby prostor přilehlých lesních pozemků byl v co nejmenší míře zasažen, především s ohledem na vzrostlé dřeviny a půdní kryt.

Vypracovala: Ing. Hana Puczková
Datum odevzdání: 08/2016
mail: hpuczkova@sudop-brno.cz
tel: +420 972 624 674

Tabulka 4: Seznam pozemků PUPFL dotčených stavbou**ORP: Hustopeče****Obec : Hustopeče****Katastrální území: Hustopeče u Brna**








žkm	Parcelní číslo	Výměra (m ²)	Druh pozemku	List vlastnictví	Zábor trvalý	Zábor dočasný	VB	Poznámka
5,45 – 5,87	3163	19072	lesní pozemek	3066	102	132	21	SO 02-16-01, SO 02-17-05 SO 03-22-01, SO 03-27-01
5,45	4815	14245	lesní pozemek	3066	14	40	0	SO 02-21-01
5,0 – 5,35	4851/11	49738	lesní pozemek	3066	468	157	79	SO 02-16-01, SO 02-17-01, SO 02-19-07, PS 02-14-01
				celkem:	584	329	100	
Číslo LV:	Vlastníci:							
3066	LČR s.p., Přemyslova 1106/19, Nový Hradec Králové, 50008 Hradec Králové							

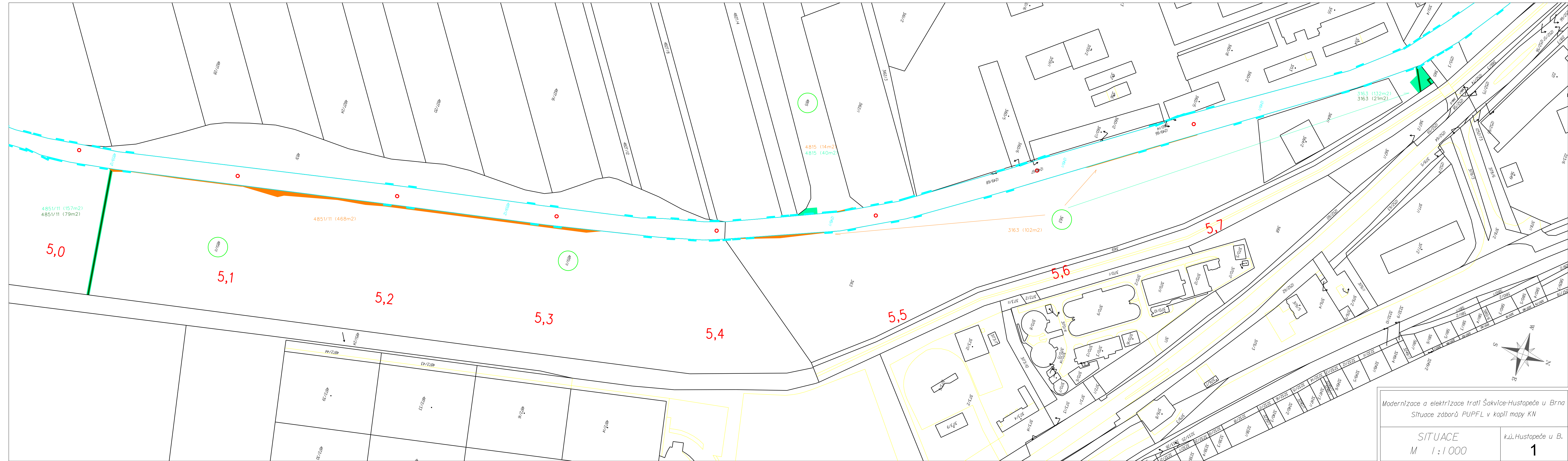
Tabulka 5: Seznam lesních pozemků (OP lesa) s údaji dle KN**ORP: Hustopeče****Obec : Hustopeče****Katastrální území: Hustopeče u Brna**

žkm	Parcelní číslo	Výměra (m ²)	Druh pozemku	List vlastnictví	Vlastník - adresa
P 4,75 – 4,80	4851/12	3741	lesní pozemek	3066	LČR s.p., Přemyslova 1106/19, Nový Hradec Králové, 50008 Hradec Králové
P 4,80 – 5,40	4851/11	49738	lesní pozemek	3066	LČR s.p., Přemyslova 1106/19, Nový Hradec Králové, 50008 Hradec Králové
P 5,40 – 5,75	3163	19072	lesní pozemek	3066	LČR s.p., Přemyslova 1106/19, Nový Hradec Králové, 50008 Hradec Králové
L 5,46 – 5,49	4815	14245	lesní pozemek	3066	LČR s.p., Přemyslova 1106/19, Nový Hradec Králové, 50008 Hradec Králové

4. MAPOVÉ PŘÍLOHY – SITUACE ZÁBORŮ PUPFL 1:1000

č.	SITUACE ZÁBORU DLE KN - k.ú.	žkm	A4
4.1.	HUSTOPEČE U BRNA	5,0 – 5,5	5A4

<i>LEGENDA:</i>	
	<i>hranice drážního pozemku / SŽDC</i>
	<i>hranice drážního pozemku / ČD</i>
	<i>hranice - katastr nemovitostí</i>
	<i>dotčená parcela KN</i>
	<i>trvalý zábor PUPFL</i>
	<i>dočasný zábor PUPFL do 1 roku</i>
	<i>věcné břemeno na PUPFL</i>



Modernizace a elektrizace trati Šakvice-Hustopeče u Brna
Situace záborů PUPFL v kopii mapy KN

SITUACE
M 1:1 000

k.ú.Hustopeče u B.
1